

Tema do trabalho: Projectos para o futuro e vida escolar dos alunos
Realizado por: João Faria, Duarte Ferreira, Rui Pedro e Hélder Santos

Variáveis estudadas: prossequir estudos, disciplina que sente mais dificuldades, disciplina preferida, disciplina que não gosta, opinião sobre a disciplina de Matemática, n.º de horas de estudo por semana.

População e amostra:

Foi escolhida uma amostra de cerca de 20% dos alunos do 9º e 12º ano (aproximadamente 30 por ano de escolaridade), mas devido ao extravio de alguns inquéritos ou às brincadeiras de alguns alunos, apenas conseguimos 48 (24 por ano de escolaridade). Tentámos que os inquéritos fossem distribuídos por todos os cursos, por rapazes e raparigas, para que os resultados fossem o mais correctos possíveis.

Inquérito

Este inquérito tem como objectivo estudar as preferências dos alunos relativamente à vida escolar e os seus projectos para o futuro.

Dados pessoais:

Ano _____ Turma _____ Curso _____
Idade _____ Sexo: Masculino Feminino

Questionário:

1- Pretende prosseguir estudos?

- Sim

- Não sei

- Não

Em caso afirmativo qual o curso?

- _____

Em caso negativo o que Pretende fazer?

- Trabalhar

- Outras(_____)

2-

a) Disciplina(s) que sente mais dificuldades:

- Português

- Inglês

- Francês

- Matemática

- C.F.Q.

- Outras (_____)

b) Disciplina(s) que não gosta:

- Português

- Inglês

- Francês

- Matemática

- C.F.Q.

- Outras (_____)

c) Disciplina(s) que mais gosta:

- Português

- Inglês

- Francês

- Matemática

- C.F.Q.

- Outras (_____)

3.-

a) O que pensa da disciplina de Matemática?

- Muito fácil

- Fácil

- Aceitável

- Difícil

- Muito difícil

b) Na sua opinião a que são devidas as dificuldades que se fazem sentir na disciplina de matemática?

- A falta de estudo

- A falta de bases

- O facto de não encontrarem qualquer interesse na disciplina

- O facto de não perceberem a matéria na aula

- A incapacidade em aprender as matérias da disciplina

- Outras (_____)

4- Horas que dedica a estudar, por semana:

- Menos de 2h

- 2h a 4h

- 4h a 6h

- 6h a 8h

- Mais de 8h

5-

a) Se pudesse continuava a estudar nesta escola? (apenas para os alunos do 12º ano)

- Sim

Não

b) Caso a escola lhe ofereça a possibilidade, pretende continuar a estudar nesta escola? (apenas para os alunos do 9º ano)

- Sim

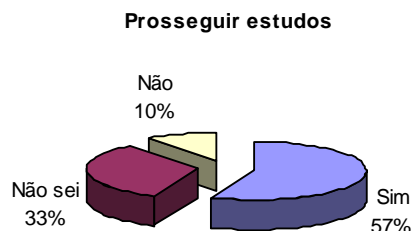
Não

Os nossos sinceros agradecimentos pela sua colaboração

1. Pretende prosseguir estudos?

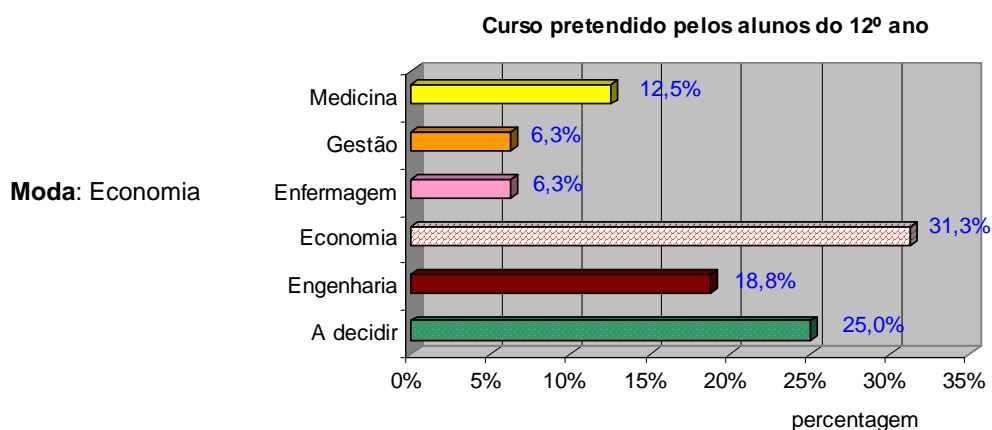
Através dos resultados obtidos, podemos concluir que a maioria dos alunos pretende prosseguir estudos, os restantes pretendem arranjar um emprego.

x_i (9º e 12º ano)	fri
Sim	57%
Não sei	33%
Não	10%

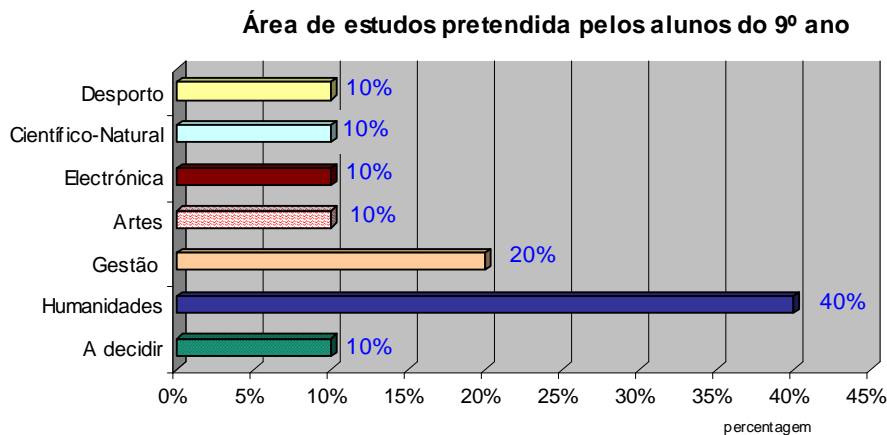


a) Em caso afirmativo qual o curso?

De entre os alunos que escolheram continuar a estudar, a nível do **12º ano**, as suas preferências apontam para **Economia** e **Engenharia**, havendo no entanto um considerável número de indecisos.



A nível do **9º ano**, a área preferida é Humanidades, seguida de gestão e havendo depois um equilíbrio entre as restantes áreas.



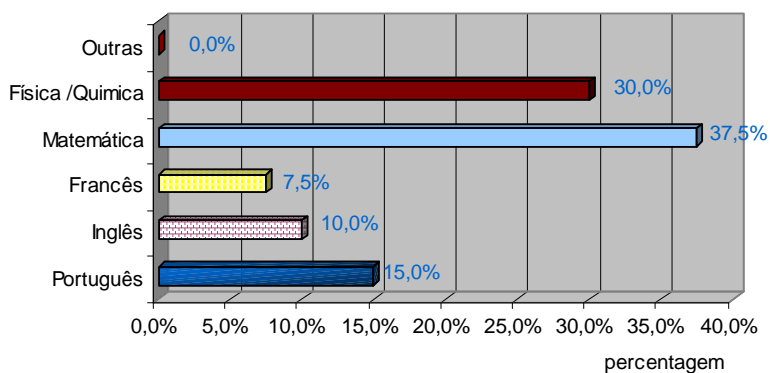
2. Disciplina(s) que sente mais dificuldades?

É de estranhar as escolhas dos alunos do 12º ano, uma vez que as disciplinas base dos cursos pretendidos correspondem às disciplinas que afirmam não gostar e ter mais dificuldades.

xi (12º ano)	fri
Português	15,0%
Inglês	10,0%
Francês	7,5%
Matemática	37,5%
Física/ Química	30,0%
Outras	0,0%

Moda: Matemática

**Disciplinas que sentem mais dificuldades -
Alunos do 12º ano**



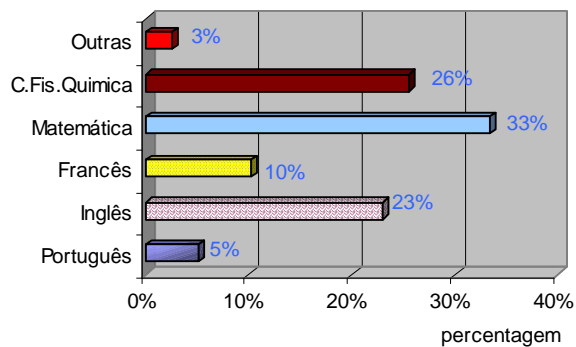
Por outro lado os alunos do 9º ano apresentam uma maior coerência nas suas respostas uma vez que as suas disciplinas preferidas parecem ser as **Línguas**, coincidindo com a escolha de **Humanidades**.

Pode-se também verificar que o número de alunos que não gosta e que sente mais dificuldades a Matemática é um pouco menor no 9º ano.

xi (9º ano)	fri
Português	5%
Inglês	23%
Francês	10%
Matemática	33%
Físico-química	26%
Outras	3%

Moda: Matemática

**Disciplinas que sentem mais dificuldades
Alunos do 9º ano**



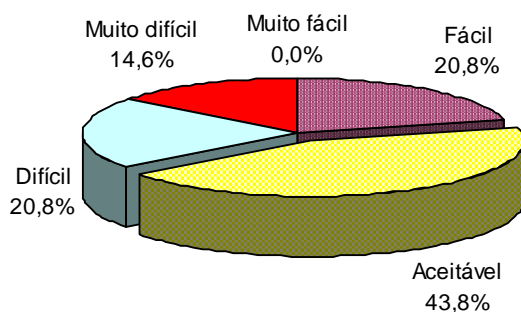
3. a) O que pensa da disciplina de Matemática?

No estudo que fizemos relativamente à disciplina de Matemática podemos constatar que ninguém considera a disciplina **muito fácil**, verificando-se um equilíbrio entre o **fácil** e o **difícil**, havendo um pequeno número de alunos que considerou a disciplina **muito difícil**.

Xi (9º e 12º ano)	fri (%)
Muito fácil	0,0%
Fácil	20,8%
Aceitável	43,8%
Difícil	20,8%
Muito difícil	14,6%

O que pensa da disciplina de Matemática

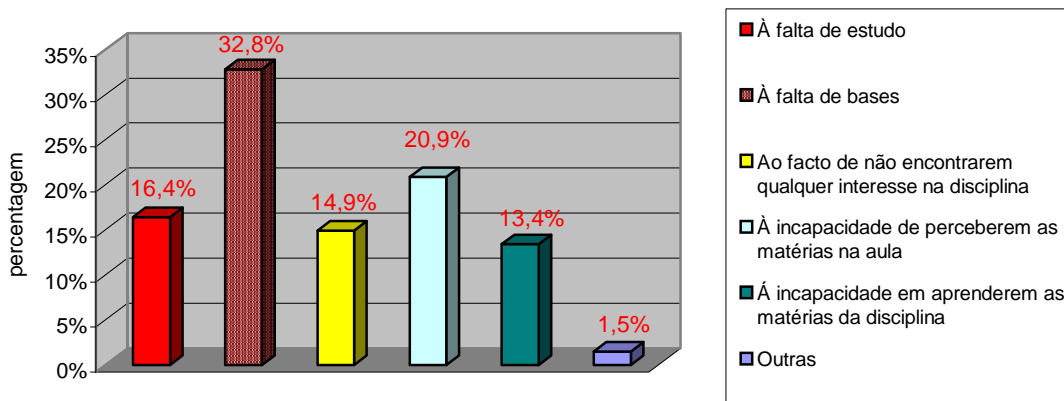
Moda: Aceitável



3 b). Na sua opinião a que são devidas as dificuldades que se fazem sentir na disciplina de Matemática?

Os alunos que referiram sentir dificuldades em Matemática apontam como principal razão a **falta de bases**, seguida da **incapacidade de perceberem as matérias na aula**, a **falta de estudo**...

A que se devem as dificuldades na disciplina de Matemática?



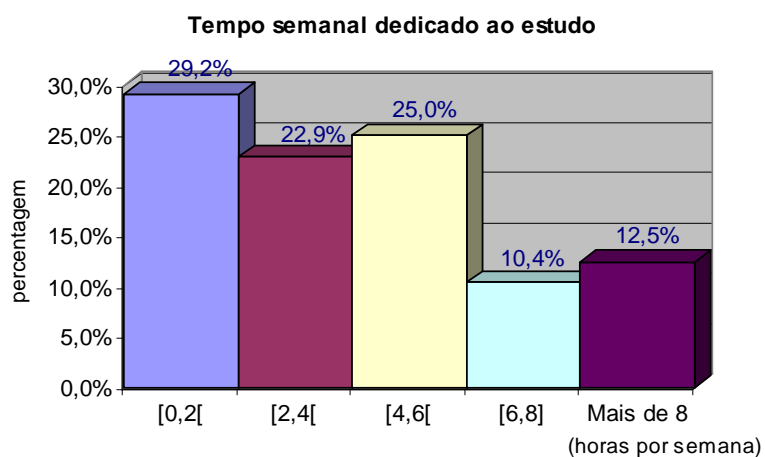
4. N.º de horas que dedica a estudar por semana?

Bem podemos dar razão aos alunos quando falam em falta de estudo pois parece que a maioria dedica menos de duas horas por semana a estudar, em média aproximadamente 4 horas semanais, como se mostra no gráfico seguinte e traduzem os indicadores estatísticos.

Xi	fri
[0,2[29,2%
[2,4[22,9%
[4,6[25,0%
[6,8]	10,4%
Mais de 8	12,5%

Indicadores estatísticos:

Classe modal:[0,2[
Classe mediana: [2,4[
Média: 4,1h
Desvio padrão: 2,7h



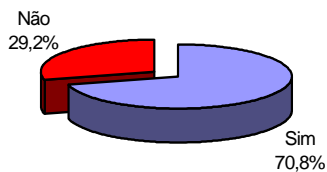
5-

a) Se pudesse continuava a estudar nesta escola? (alunos do 12º ano)

b) Caso a escola lhe ofereça a possibilidade, pretende continuar a estudar nesta escola? (apenas para os alunos do 9º ano)

Por último ficamos a saber que a maioria dos alunos inquiridos gostaria de continuar a estudar – se possível - na **Escola Secundária Tomaz Pelayo**.

Pretende continuar a estudar nesta escola?
- alunos do 9º ano



Se pudesse continuava a estudar nesta escola?
- alunos do 12º ano

