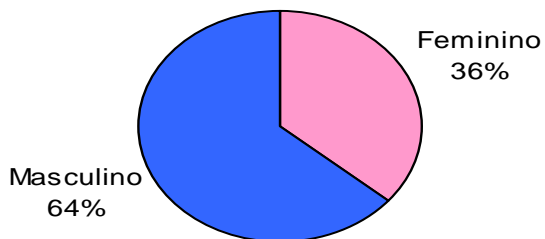


### 1. Sexo dos Alunos – 10ºANO

Sexo	Frequência
Feminino	26
Masculino	46
<b>Total</b>	<b>72</b>

Sexo dos alunos - 10º Ano dos Cursos Tecnológicos 2005/2006

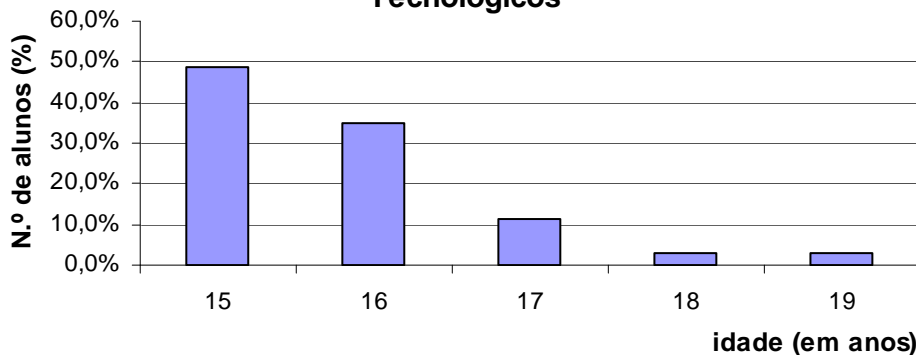


### 2. Idade

Idade	Nº de alunos	N.º de alunos (%)
15	35	48,6%
16	25	34,7%
17	8	11,1%
18	2	2,8%
19	2	2,8%
<b>Total</b>	<b>72</b>	<b>100%</b>

**Moda:** 15 anos  
**Média:** 15,78 anos  
**Mediana:** 16 anos

Idade dos alunos do 10º ano dos Cursos Tecnológicos

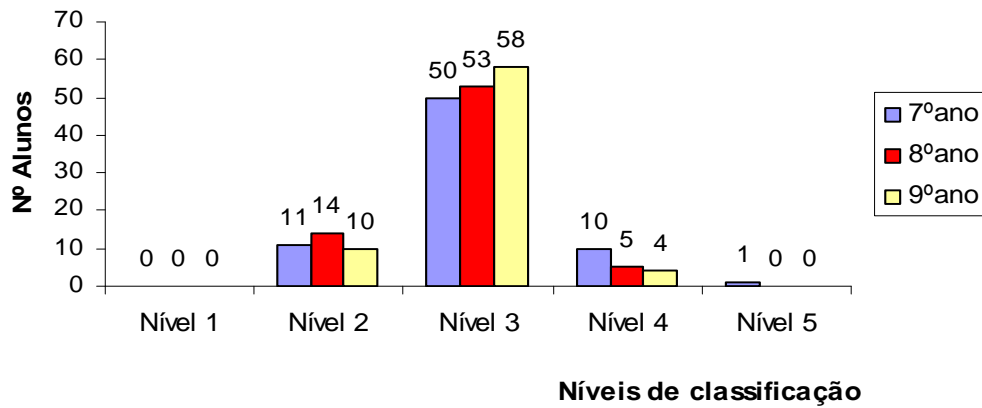


### 3. Notas na disciplina de Língua Portuguesa no 3º ciclo

Níveis	7ºano	8ºano	9ºano
1	0	0	0
2	11	14	10
3	50	53	58
4	10	5	4
5	1	0	0
<b>Total</b>	<b>72</b>	<b>72</b>	<b>72</b>

	7ºano	8ºano	9ºano
Média	3,01	2,88	2,92
Mediana	3	3	3
Moda	3	3	3

### Notas na disciplina de Língua Portuguesa

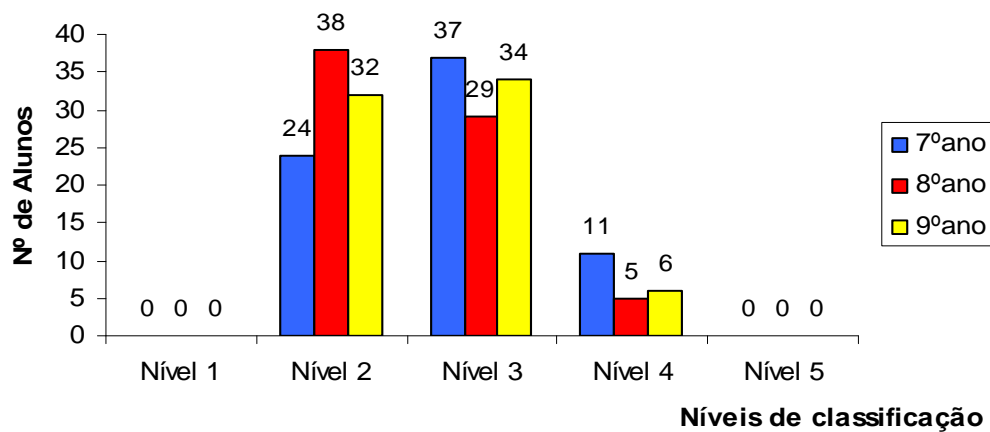


### 4. Notas na disciplina de Matemática no 3º ciclo

Níveis	7ºano	8ºano	9ºano
1	0	0	0
2	24	38	32
3	37	29	34
4	11	5	6
5	0	0	0
<b>Total</b>	<b>72</b>	<b>72</b>	<b>72</b>

	7ºano	8ºano	9ºano
Média	2,82	2,54	2,64
Mediana	3	2	3
Moda	3	2	3

### Notas na disciplina de Matemática



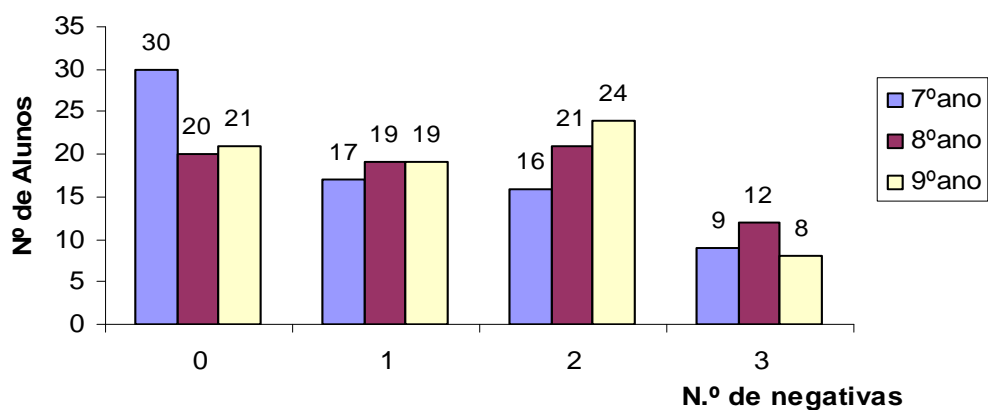


**5. Número de negativas obtidas pelos alunos no final de cada ano de escolaridade**

N.º de negativas	7ºano	8ºano	9ºano
	Freq.	Freq.	Freq.
0	30	20	21
1	17	19	19
2	16	21	24
3	9	12	8
<b>Total</b>	<b>72</b>	<b>72</b>	<b>72</b>

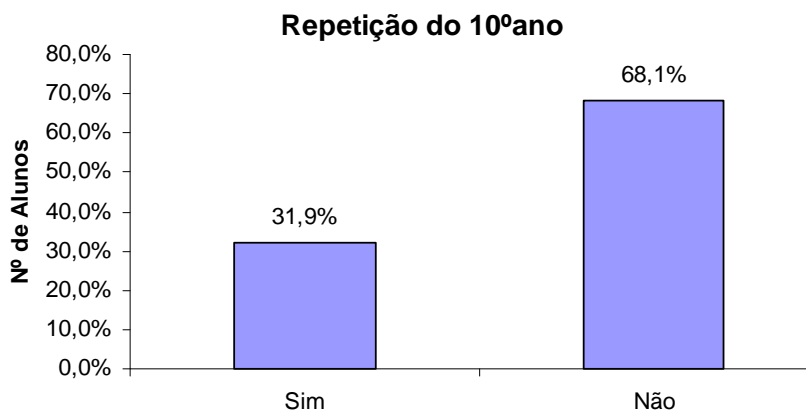
	7ºano	8ºano	9ºano
Média	1,01	1,35	1,26
Mediana	1	1	1
Moda	0	2	2

**N.º de negativas dos alunos no final de cada ano de escolaridade**



**6. Alunos repetentes no 10º ano de escolaridade**

Repete o 10ºano	Nº de Alunos
Sim	23
Não	49

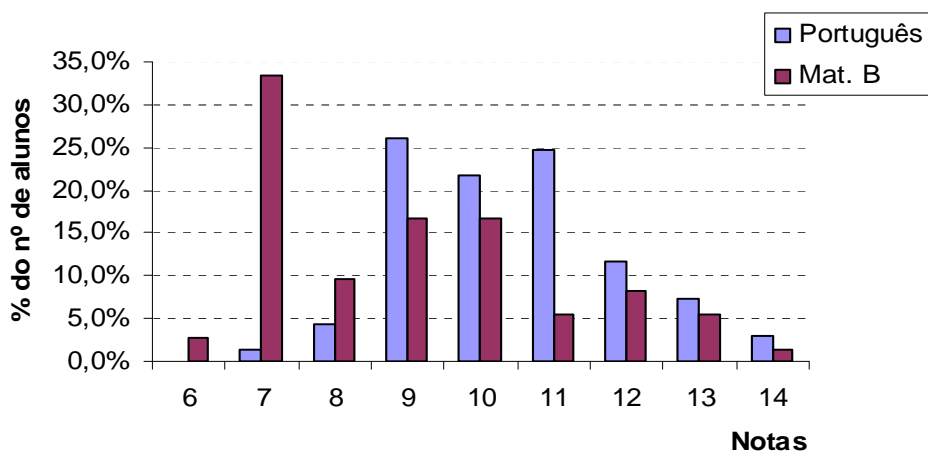


## 7. Notas no 1º Período do 10º ano nas disciplinas de Português e Matemática B

Notas do 1º Período	Português	Mat. B
6	0	2
7	1	24
8	3	7
9	18	12
10	15	12
11	17	4
12	8	6
13	5	4
14	2	1
Não inscritos (NI)	3	0
<b>Total</b>	<b>72</b>	<b>72</b>

	Português	Mat. B
Média	10,42	8,97
Mediana	10	9
Moda	9	7

### Notas do Primeiro Período no 10º ano

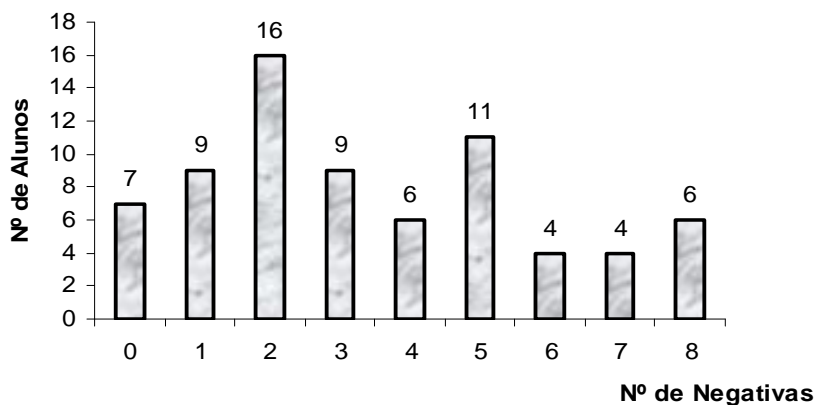


## 8. N.º de negativas dos alunos do 10º ano dos Cursos Tecnológicos no 1º Período

Nº de Negativas	Nº de Alunos	Freq. Relativa
0	7	9,72%
1	9	12,50%
2	16	22,22%
3	9	12,50%
4	6	8,33%
5	11	15,28%
6	4	5,56%
7	4	5,56%
8	6	8,33%
<b>Total</b>	<b>72</b>	<b>100%</b>

Média	3,43
Mediana	3
Moda	2

**Nº de Negativas no 1º período (10ºano CT)**



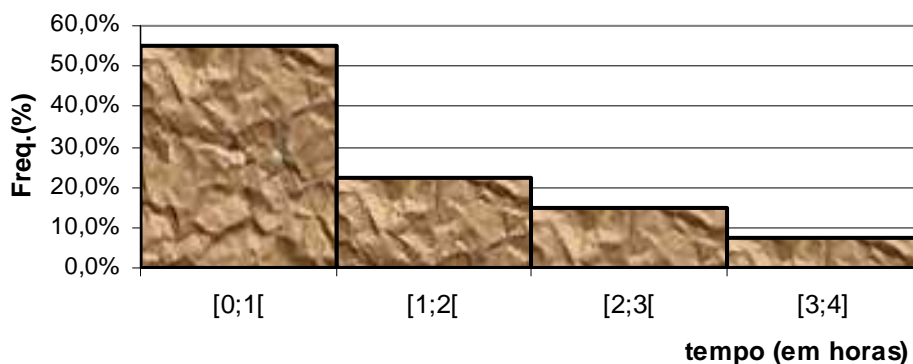
**9. Questão: quantas horas dedicam ao estudo por semana?**

Resultados

[0;1[	22	55,0%
[1;2[	9	22,5%
[2;3[	6	15,0%
[3;4]	3	7,5%
Total	40	100,0%

Moda: [0,1[

**Tempo dedicado ao estudo por semana**





## Conclusões

No final do 1º período tinham anulado a matrícula 25 alunos (26%). Dos 72 alunos matriculados no 10º ano dos Cursos Tecnológicos (no final do 1º período), 64% são rapazes.

No 7º, 8º e 9º anos de escolaridade, a maioria dos alunos teve nota 3 na disciplina de Língua Portuguesa. O 7º é o ano em que a média das notas é melhor, havendo um aluno com nível 5. No 9º ano, nenhum aluno tem nota 5 e só quatro alunos tiveram nível 4.

Na disciplina de Matemática não há nenhum aluno que tenha tido nível 5 no 3º ciclo. A média das notas no 7º, 8º e 9º anos é sempre negativa. No 8º ano, a média é igual a 2.54, a moda e a mediana são iguais a 2. No 9º ano, 32 alunos passaram com negativa a Matemática (45% aprox.).

Apenas 21 alunos passaram sem negativas no 9º ano. Há 8 alunos que passaram com 3 negativas.

No 9º ano a média do número de negativas é 1,26 e no 8º ano é 1,35 negativas.

No 10º ano, cerca de 32% dos alunos são repetentes.

As notas do 1º período no 10º ano são fracas. Na disciplina de Português a média é 10,32 valores mas a moda é 9 valores. A Matemática B, a média é 8,97 valores, aproximadamente 9, mas a moda é 7 valores. Às restantes disciplinas os resultados também não são bons. A média do número de negativas por aluno é igual a 3,43 e a mediana é 3.

Com este trabalho podemos também concluir que a maioria dos alunos estuda pouco.

Através do inquérito feito a estes alunos, podemos verificar que a maior parte estuda entre as [0,1] horas por semana, o que prova que o insucesso escolar é exclusivamente devido à falta de estudo.



).  
(no

ta 3 na  
s notas  
io tem

nível 5  
iva. No  
!.  
aprox.)

is que

,35

rtuguês  
, a  
s.  
édia do

lunos

maior