

ALEA

ACÇÃO LOCAL DE ESTATÍSTICA APLICADA

Instituto Nacional de Estatística

<http://alea-estp.ine.pt>

Escola Secundária Tomaz Pelayo

nº1 nov'99

FOI LANÇADO O ALEA!

A partilha de saberes que resultou da existência de vários auxílios cruzados fez nascer o projecto ALEA - Acção Local de Estatística Aplicada que agora damos a conhecer. Alunos do ensino secundário da escola Tomaz Pelayo e respectivos professores, enquadrados pela equipa docente responsável pelo projecto ao nível de escola, trabalharam em rede com especialistas de vários ramos do saber, entre os quais se destaca o estimulante contributo científico da Prof^a. Eugénia da Graça Martins (Universidade de Lisboa) e o apoio científico e técnico do Instituto Nacional de Estatística. Agora que chegou o momento crucial da sua divulgação pública é com imenso e grato prazer que apresentamos um *web site* com o endereço <http://alea-estp.ine.pt>, que se constitui como um fórum alargado de reflexão e discussão conjuntas. Aí aguardamos também pelos vossos contributos para o desenvolvimento – quem sabe? – de um Projecto em rede, convosco!

É do encontro de diferentes culturas e saberes que resultam novas oportunidades de aprendizagem. Aprender em rede é um elemento fundamental neste processo.

O projecto ALEA - Acção Local de Estatística Aplicada – constitui-se como um contributo para produzir instrumentos directamente relacionados com a compreensão, utilização e ensino da estatística, dirigido essencialmente aos alunos e professores do ensino secundário, na perspectiva da promoção da literacia estatística.

Uma das faces visíveis deste projecto é o espaço ALEA na *web*, que se pretende afirmar como um fórum alargado de reflexão e discussão conjuntas.

Os programas de Matemática do 3º ciclo do ensino básico (7º, 8º e 9º anos), bem como os do secundário (10º e 12º) passaram a incluir desde há pouco tempo o ensino da estatística. No entanto, a inclusão desta nova temática remete-nos para um conjunto alargado de reflexões que têm vindo a ser recentemente produzidas a propósito dos cursos usuais de iniciação à Estatística.

Para demonstrar o poder, elegância e beleza do raciocínio estatístico, é necessário reforçar a utilização de exemplos realistas duma grande variedade de disciplinas e persuadir os estudantes para utilizarem aptidões de pensamento críticas que podem ser aplicadas quotidianamente e em qualquer profissão.

Neste aspecto, este projecto insere-se na necessidade de repensar as vantagens e desvantagens comparadas dos dados produzidos pelos alunos por relação com a análise de dados produzidos por outros. O problema dos exemplos produzidos por outros é o de que os estudantes permanecem passivos e não experimentam em primeira mão as várias questões e problemas que surgem na recolha e na análise de dados.

“A recolha e a análise de dados é o coração do pensamento estatístico. A recolha de dados promove a aprendizagem pela experiência e relaciona o processo de aprendizagem com a realidade.”





CONTACTOS

Escola Sec. Tomaz Pelayo
R. Prof.Dr. Fernando Pires de Lima
4780 SANTO TIRSO
Tel. 252852356

Instituto Nacional de Estatística
Direcção Regional do Norte
Edifício Scala, Rua de Vilar, 235 - 9º
4050-626 PORTO
TEL.:22 6072000, FAX:22 6072005
E-mail:drn@ine.pt

Direcção Regional de Lisboa e Vale
do Tejo,
Av. António José de Almeida, 2
1000-043 LISBOA
TEL.: 21 8426100, FAX: 21 8426365
E-mail:drlv@ine.pt

Direcção Regional do Centro,
Rua Aires de Campos, Casa das
Andorinhas
3000-014 COIMBRA
TEL.: 239 790400, FAX: 239 790493
E-mail:drc@ine.pt

Direcção Regional do Alentejo,
R. Miguel Bombarda, 36
7000-919 ÉVORA
TEL.: 266 25544, FAX: 266 29326
E-mail:dra@ine.pt

Direcção Regional do Algarve,
R. Cândido Guerreiro, 43, 6 Esqº
8000-318 FARO
TEL.:289 880750, FAX: 289 878819
E-mail:dralgarve@ine.pt

GALERIA VIRTUAL

Hábitos e ocupações dos alunos

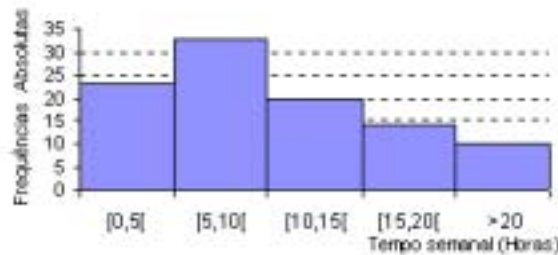
Inquérito efectuado em Novembro de 1998 a 100 alunos da escola Tomaz Pelayo:

Tempo semanal que os alunos dedicam à televisão:

Classes	fr (%)	Fri (%)
[0,5]	23%	23%
[5,10]	33%	56%
[10,15]	20%	76%
[15,20]	14%	90%
>20	10%	100%

(horas)

Tempo semanal que os alunos dedicam à televisão



Na Galeria Virtual, alunos e professores podem apresentar os seus trabalhos à comunidade. Neste momento, apresentam-se excertos dos trabalhos de projecto de Estatística, realizados por alunos com base em questionários por eles conduzidos, tendo como tema aglutinador "Estatísticas da Escola Secundária Tomaz Pelayo". Foram definidos temas, realizados os inquéritos e analisados os resultados. Foram elaborados gráficos e calculadas algumas medidas descritivas. São abordados temas como **distância de casa do professor à escola, situação profissional dos funcionários, acessibilidades dos alunos aos meios de comunicação, etc.** Qualquer escola pode apresentar os seus trabalhos nesta Galeria Virtual, manifestando no "escrevenos" o seu interesse em colaborar.

Estão disponíveis os últimos números da revista CHANCE.

Esta revista, editada pela American Statistical Association, apresenta as seguintes secções: problemas, jogos, "A statistician reads the sports pages", estatísticas e computadores, livros e artigos vários.

Ver em <http://www.math.mcgill.ca/~chance/>



Já começou o RGA, Recenseamento Geral da Agricultura 1999. Vê no ALEA a aula especialmente preparada para perceberes o que é uma das maiores operações censitárias portuguesas.



o boi, o bife, a população e a amostra

